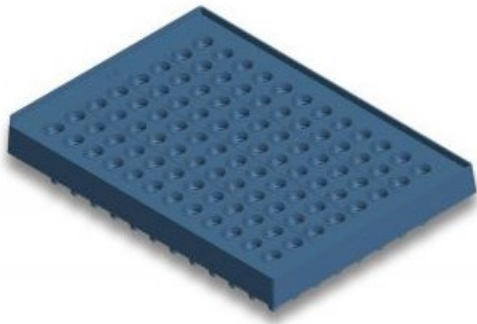


Piastra sub-skirted 96x0.2ml (RP) Spec. ABI/Life T. - frosted

Cf 25pz - Piastra sub-skirted 96x0.2ml (RP) Spec. ABI/Life T. - frosted. Cf 25pz

Product codes:

Reference: 12 893 0681

**Product gallery:****Product description:**

Piastra da 0.2ml semi skirted. Utilizzabile su sistemi PCR e PCR Real Time a profilo regolare. Questa piastra è inoltre perfettamente compatibile con sistemi ABI e Life Technologies

- Colore bianco
 - Regular Profile
 - Sub skirted
 - Miscela in PP specifico per applicazioni in PCR
 - DNA, RNA, DNase, RNase e Pyrogen FREE
- Extra Low Binding
- Autoclavabili

Product features:

- PSC - TIPO: piastre PCR
- PSC - VOLUME: 0.2ml
- PSC - FORMA: sub-skirted
- PSC - APERTURA: normale
- PSC - POZZETTI: 96
- PSC - FONDO: a V
- PSC - CHIUSURA: tappetino
- PSC - CHIUSURA: tramite tappi

PSC - CHIUSURA: tramite pellicola
PSC - APPLICAZIONI: PCR Real-Time
PSC - APPLICAZIONI: PCR
PSC - APPLICAZIONI: biologia molecolare
PSC - AUTOCLAVABILE: si
PSC - COLORE: frosted
PSC - PUREZZA: DNA / RNA / DNase / RNase / Pyrogen FREE
PSC - STERILITA': no
PSC - MATERIALE: PP
PSC - CONFORMITA': non soggetto a CE
PSC - TEMPERATURA MAX: 100°C
PSC - TEMPERATURA MINIMA: -30°C
PSC - PACKAGE: bulk
PSC - PECULIARITA': piastra PCR 96 pozzetti da 0.2 specifiche ABI e Stratagene per PCR e PCR Real Time semi-skirted - FROSTED
PSC - ACCESSORI OPZIONALI: tappetini sigillanti
PSC - ACCESSORI OPZIONALI: film sigillanti
PSC - ACCESSORI OPZIONALI: strip di tappi
PSC - IDONEO PER: PCR
PSC - IDONEO PER: PCR Real-Time
PSC - IDONEO PER: stoccaggio
PSC - IDONEO PER: preparazione campioni
PSC - PROFILO: regolare
PSC - COMPATIBILE CON: Stratagene Mx3005P 96 x 0.2ml
PSC - COMPATIBILE CON: Applied Biosystems QuantStudio 6 Flex 96 x 0.2ml
PSC - COMPATIBILE CON: Applied Biosystems QuantStudio 7 Flex 96 x 0.2ml
PSC - COMPATIBILE CON: Applied Biosystems SimpliAmp 96 x 0.2ml
PSC - COMPATIBILE CON: Applied Biosystems Solid3 96 x 0.2ml
PSC - COMPATIBILE CON: Applied Biosystems Veriti 96-Well Thermal Cycler 96 x 0.2ml
PSC - COMPATIBILE CON: Applied Biosystems Veriti Dx 96-Well Thermal Cycler 96 x 0.2ml
PSC - COMPATIBILE CON: Applied Biosystems ViiA 7 Real-Time PCR System 96 x 0.2ml
PSC - COMPATIBILE CON: Stratagene Mx3000P 96 x 0.2ml
PSC - COMPATIBILE CON: Applied Biosystems MiniAmp Thermal Cycler 96 x 0.2ml
PSC - COMPATIBILE CON: Applied Biosystems 7300 Real-Time PCR System 96 x 0.2ml
PSC - COMPATIBILE CON: Applied Biosystems GeneAmp PCR System 2700 96 x 0.2ml
PSC - COMPATIBILE CON: Applied Biosystems 7500 Real-Time PCR System 96 x 0.2ml Standard
PSC - COMPATIBILE CON: Applied Biosystems ABI PRISM 7000 SDS 96 x 0.2ml
PSC - COMPATIBILE CON: Applied Biosystems ABI PRISM 7700 SDS 96 x 0.2ml
PSC - COMPATIBILE CON: Applied Biosystems GeneAmp PCR System 5700 96 x 0.2ml
PSC - COMPATIBILE CON: Applied Biosystems MiniAmp Plus Thermal Cycler 96 x 0.2ml
PSC - COMPATIBILE CON: Applied Biosystems QuantStudio 3 Real-Time PCR System 96 x 0.2ml
PSC - COMPATIBILE CON: Applied Biosystems 310 96 x 0.2ml
PSC - COMPATIBILE CON: Applied Biosystems 3100 96 x 0.2ml
PSC - COMPATIBILE CON: Applied Biosystems 3130 96 x 0.2ml
PSC - COMPATIBILE CON: Applied Biosystems 3700 96 x 0.2ml
PSC - COMPATIBILE CON: Applied Biosystems 3730 96 x 0.2ml
PSC - COMPATIBILE CON: Applied Biosystems 7900HT Fast Real-Time PCR System 96 x 0.2ml Standard
PSC - COMPATIBILE CON: Applied Biosystems GeneAmp PCR System 2720 96 x 0.2ml
PSC - COMPATIBILE CON: Applied Biosystems GeneAmp PCR System 9700 96 x 0.2ml
PSC - COMPATIBILE CON: Applied Biosystems GeneAmp PCR System 9700 Dual 96-Well 96 x 0.2ml
PSC - COMPATIBILE CON: Applied Biosystems GeneAmp PCR System 9700 Aluminum 96 x 0.2ml
PSC - COMPATIBILE CON: Applied Biosystems GeneAmp PCR System 9700 Gold 96 x 0.2ml
PSC - COMPATIBILE CON: Applied Biosystems ProFlex PCR System 96 x 0.2ml
PSC - COMPATIBILE CON: Applied Biosystems QuantStudio 12k Flex 96 x 0.2ml

PSC - COMPATIBILE CON: Applied Biosystems QuantStudio 5 Real-Time PCR System 96 x 0.2ml
PSC - COMPATIBILE CON: Applied Biosystems GeneAmp PCR System 9600 96 x 0.2ml
PSC - CAPACITA': 0.2ml
PSC - PARETI: sottili 0.35mm
PSC - TRATTAMENTO SEGNALE: pareti frosted
PSC - FORZA SEGNALE: 125
PSC - POSSIBILE INTERFERENZA SEGNALE: 70
PSC - RESISTENTE: congelamento a -20°C
PSC - EVAPORAZIONE CAMPIONE: minore del 3%
PSC - BINDING: DNA minore 0.3%
PSC - BINDING: proteine minore 0.8%
PSC - GRIGLIA ALFANUMERICA: si